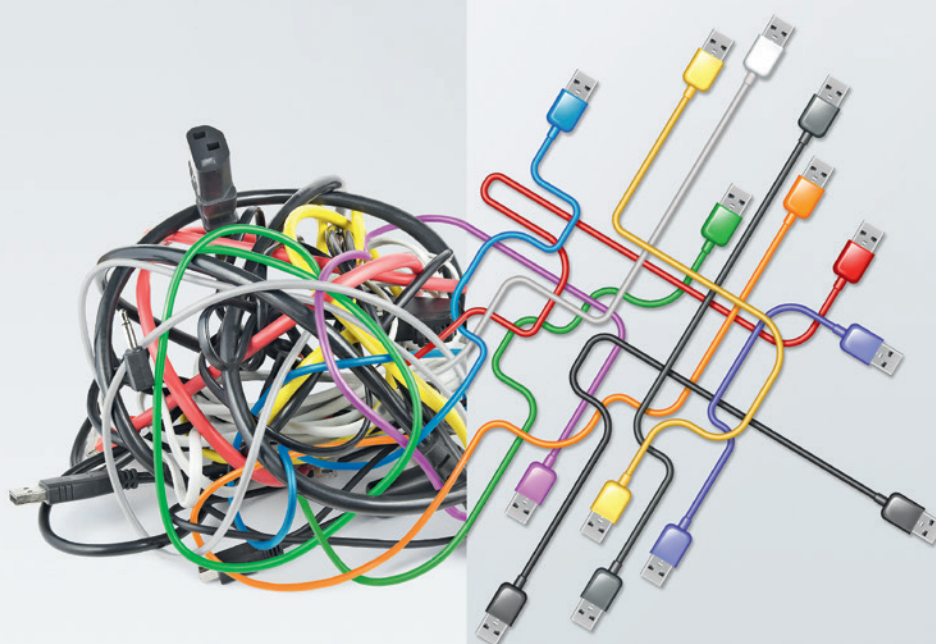


Sozialversicherungsrecht für die Unternehmenspraxis

Certificate of Advanced Studies (CAS)



Building Competence. Crossing Borders.

Lehrgang

Nachhaltige Lösungen für komplexe Sachverhalte

Generieren Sie mit gründlichem Spezialwissen und Methodenkompetenz einen Mehrwert für Ihr Unternehmen.

AUSGANGSLAGE

Das Sozialversicherungsrecht ist komplex, wächst stetig und weist immer zahlreichere internationale Bezüge auf. Unternehmen sind vor die Herausforderung gestellt, mit der Komplexität und den laufenden, durch gesellschaftlichen Wandel bedingten Veränderungen des Sozialversicherungsrechts Schritt zu halten. Sie spielen eine zentrale Rolle bei der Gesundheitsprävention und der Integration gesundheitlich beeinträchtigter Menschen in den Arbeitsmarkt. Immer mehr Betriebe erkennen, dass sie mit nachhaltigen Lösungen Prämien und Kosten sparen können und dass es sich lohnt, bei neuen Projekten die sozialversicherungsrechtlichen Konsequenzen zu beachten.

Der Zertifikatslehrgang Sozialversicherungsrecht für die Unternehmenspraxis vermittelt Ihnen sozialversicherungsrechtliche Orientierungs-, Methoden- und Sachkompetenz. Sie erwerben die Fähigkeit, selbstständig versicherungsrechtliche Probleme zu erkennen und rechtlich fundierte und plausible Lösungen zu erarbeiten. Sie lernen, auch in komplexeren Fällen Lösungsansätze zu skizzieren und mit Mitarbeitenden aller Sozialversicherungszweige sachkundig zu kommunizieren. So tragen Sie entscheidend zur Effizienzsteigerung und Kostenreduktion im Unternehmen bei und können das Risikomanagement im Personalwesen spezifisch ergänzen.

LERNZIELE UND NUTZEN

Nach dem erfolgreichen Abschluss

- überblicken Sie das Zusammenwirken von Arbeitsverhältnis und Sozialversicherungsrecht.
- kennen Sie die rechtlichen Grundlagen der schweizerischen Sozialversicherungen.
- lokalisieren Sie konkrete Rechtsprobleme im Normengeflecht und können die anwendbaren Bestimmungen zusammentragen.
- finden Sie einschlägige Gerichtsurteile und Fachpublikationen und wenden sie zur Lösung von versicherungsrechtlichen Problemen an.

ZIELPUBLIKUM

- HR-Leiterinnen und -Leiter sowie HR-Spezialistinnen und -Spezialisten
- Juristinnen und Juristen; Treuhänderinnen und Treuhänder
- Payroll-Verantwortliche
- Manager und Managerinnen mit Linienfunktion aus allen Branchen
- Fachverantwortliche von Verbänden, Vereinen oder NGOs

PERSPEKTIVEN

Der Lehrgang ist Teil von folgenden weiterführenden Lehrgängen:

- DAS Compliance im Personalwesen
>>> www.zhaw.ch/zsr/das-cp
- MAS in Human Capital Management
>>> www.zhaw.ch/zhcm/weiterbildung
- MAS Compliance
>>> www.zhaw.ch/zwh/compliance

Aufbau und Inhalt

Praxisnah und kompakt

Sie profitieren vom Wissen erfahrener Dozentinnen und Dozenten aus Hochschule und Praxis mit fachlicher Spezialisierung im Sozialversicherungsrecht.

MODULÜBERSICHT

MODUL 1 6 ECTS-Credits	MODUL 2 6 ECTS-Credits
<ul style="list-style-type: none">– Einführung und Rechtsquellen– Beitragspflicht und versicherte Personen– Leistungen infolge Krankheit, Unfall, Arbeitslosigkeit– Leistungen infolge Dienstleistungen, Mutterschaft; Familienzulagen, Ergänzungsleistungen, Sozialhilfe	<ul style="list-style-type: none">– Integration in der IV– Leistungen bei Invalidität, Alter und Tod– Gesundheitsprävention am Arbeitsplatz– Austritt aus dem Arbeitsverhältnis– Internationale Bezüge– Rückblick und Ausblick

METHODIK

Moderne Methoden garantieren die Verbindung von Theorie und Praxis. Die Vermittlung des Stoffes erfolgt im Präsenzunterricht, in Einzel- und Gruppenarbeiten sowie einzelnen E-Learning-Einheiten. Für das Selbststudium steht ein Lehrbuch zur Verfügung. Den Leistungsnachweis erbringen Sie im ersten Modul in Form einer schriftlichen Fallbearbeitung (Legal Memo) und im zweiten Modul in Form einer schriftlichen Prüfung.

DOZIERENDE

Der Unterricht wird von praxiserfahrenen Juristinnen und Juristen mit langjähriger Tätigkeit in der Advokatur, an Gerichten und in Verbänden bzw. als Dozierende an Hochschulen durchgeführt. Eine Übersicht der Dozierenden finden Sie online.

Das detaillierte Kursprogramm finden Sie unter:

>>> www.zhaw.ch/zsr/cas-svr

Kontakt

Gerne beraten wir Sie in einem persönlichen Gespräch



Eva Slavik
Dozentin

STUDIENLEITUNG

Eva Slavik, Dr. iur.
Zentrum für Sozialrecht
Telefon +41 58 934 46 36
eva.slavik@zhaw.ch

ADMINISTRATION UND ANMELDUNG

ZHAW School of Management and Law
Customer Service Weiterbildung
Theaterstrasse 15b
Postfach
8401 Winterthur
Telefon +41 58 934 79 79
info-weiterbildung.sml@zhaw.ch

Zentrum für Sozialrecht

Das Zentrum für Sozialrecht (ZSR) bietet seit mehr als zehn Jahren Zertifikatslehrgänge zu Arbeits- und Sozialversicherungsrecht an und baut sein Weiterbildungsangebot stetig aus.

Das ZSR befasst sich mit sozialrechtlichen Fragen im nationalen und internationalen Kontext. Die Themenschwerpunkte der Forschung, Beratung, Lehre und Weiterbildung sind Arbeitsrecht, Sozialversicherungsrecht, Datenschutzrecht, Gesundheitsrecht und Diskriminierungsschutzrecht. Zusätzlich werden Themen wie Sozialhilfe, Erwachsenenschutz, Familienrecht und Menschenrecht bearbeitet.

Das ZSR gehört zur Abteilung Business Law. Es profitiert von der umfangreichen Vernetzung zu Themenbereichen des Wirtschaftsrechts sowie vom interdisziplinären Austausch mit anderen Abteilungen und Departementen der ZHAW.

>>> www.zhaw.ch/zsr

Organisatorisches

Die Voraussetzungen für Ihre Teilnahme

Informieren Sie sich über die Aufnahmebedingungen und sichern Sie sich Ihren Studienplatz rechtzeitig.

AUFNAHMEBEDINGUNGEN

Der Zertifikatslehrgang (CAS) richtet sich in der Regel an Hochschul-, FH/HTL- sowie HWV-Absolventinnen und -Absolventen, daneben aber auch an Praktikerinnen und Praktiker mit vergleichbarer Ausbildung und mehrjähriger Berufserfahrung. Über die Zulassung entscheidet die Studienleitung. Für die Zulassung gilt die Studienordnung des CAS Sozialversicherungsrecht.

ANMELDUNG

Die Anmeldung zu den Kursen erfolgt online. Anmeldungen werden nach der Reihenfolge ihres Eingangs berücksichtigt.

>>> www.zhaw.ch/zsr/weiterbildung

DATEN

Die Kursdaten sind jeweils online publiziert:

>>> www.zhaw.ch/zsr/cas-svr

ARBEITSAUFWAND

Um die Lernziele zu erreichen, sollten die Teilnehmenden nebst dem Kontaktunterricht einen zusätzlichen Aufwand von ungefähr 180 Stunden Selbststudium einplanen. Dieser Aufwand ist ein Durchschnittswert und kann je nach Vorbildung kleiner oder grösser ausfallen. Zum Selbststudium gehören das Lesen grundlegender Literatur, ein E-Learning-Programm zur Lernkontrolle, Vorbereitungsaufgaben für die einzelnen Kurstage sowie für Vorbereitung und Erstellung der Leistungsnachweise. Bei konkreten Fragen zum Arbeitsaufwand steht Ihnen die Studienleitung gerne zur Verfügung.

LEISTUNGSNACHWEIS

Die beiden Leistungsnachweise erbringen Sie in Form einer schriftlichen Fallbearbeitung (Legal Memo) und im in Form einer schriftlichen Prüfung.

UNTERRICHTSORT

Der Unterricht findet in den Räumlichkeiten der ZHAW School of Management and Law in Winterthur (SML) statt, zwei Gehminuten vom Bahnhof Winterthur entfernt.

>>> www.zhaw.ch/sml/campus

DAUER

15 Tage Kontaktunterricht während rund fünf Monaten

UNTERRICHTSZEITEN

Der Unterricht findet jeweils freitags von 8.45 bis 16.45 Uhr statt.

ABSCHLUSS

Nach erfolgreichem Erbringen der Leistungsnachweise sowie Erfüllen der Präsenzpflicht von mindestens 80 Prozent verleiht die SML das «Certificate of Advanced Studies Sozialversicherungsrecht».

KOSTEN

Die Kurskosten betragen CHF 6900.– pro Person. Darin ist sämtliches Kursmaterial enthalten, exkl. Verpflegung. Teilnehmende, die den CAS im Rahmen eines MAS besuchen, können sich gerne an unseren Customer Service oder die entsprechende Studienleitung betreffend Ermässigung wenden.

TEILNAHMEBEDINGUNGEN

Die allgemeinen Teilnahmebedingungen für Weiterbildungsveranstaltungen an der SML finden Sie unter:

>>> www.zhaw.ch/sml/atb-wb

Zürcher Hochschule
für Angewandte Wissenschaften

School of Management and Law

St.-Georgen-Platz 2
Postfach
8401 Winterthur
Schweiz

www.zhaw.ch/sml



swissuniversities